



## COL 500-OWR

IDRO-OLIO REPELENTE  
 HYDROFUGE-HUILE RÉPULSIF  
 OIL & WATER REPELLENT  
 WASSER-OIL ABWEISEND  
 HYDRO-ACEITE REPELENTE

<b>ARTICOLO</b> Article - Article Artikelbezeichnung - Artículo	COL500-OWR
<b>COMPOSIZIONE</b> Composition - Composition Faserzusammensetzung - Composición	100% POLYESTER (PES)
<b>PESO</b> [g/m²] Poids - Weight Gewicht - Peso	500
<b>SPESSORE</b> [mm] Epaisseur - Thickness Dicke - Espesor	1,8
<b>DENSITÀ</b> [g/cm³] Densité - Density Dichte - Densidad	0,29
<b>MASSIMA RESISTENZA ALLA TRAZIONE TRASVERSALE</b> [N/5cm] Résistance maximum à la traction transversale - tensile strength md hochstzugkraft langs - Máxima resistencia a la tracción transversal	130
<b>MASSIMA RESISTENZA ALLA TRAZIONE LONGITUDINALE</b> [N/5cm] Résistance maximum à la traction longitudinale - tensile strength cd hochstzugkraft - Máxima resistencia a la tracción longitudinal	150
<b>MASSIMO ALLUNGAMENTO ALLA TRAZIONE TRASVERSALE</b> [%] Allongement maximum à la traction transversale - elongation md dehnung langs - Máximo alargamiento a la tracción transversal	22
<b>MASSIMO ALLUNGAMENTO ALLA TRAZIONE LONGITUDINALE</b> [%] Allongement maximum à la traction longitudinale - elongation cd dehnung quer - Máximo alargamiento a la tracción longitudinal	23
<b>PERMEABILITÀ ALL'ARIA</b> [lt/min/dm²] Perméabilité à l'air - permeability to air luftdurchlassigkeit - Permeabilidad al aire	200
<b>DIMENSIONE DEI PORI</b> [µm] Dimensions des pores - size of pores porengrosse - Dimensión de los poros	30
<b>VOLUME DEI PORI</b> [%] Volume des pores - volume of pores porenvolumen - Volumen de los poros	79
<b>ASSORBIMENTO ACQUA</b> [%] Absorption d'eau - water absorbency wasseraufnahme - Absorción de agua	-----
<b>CLASSIFICAZIONE</b> <b>BIA</b> Classification <b>BIA</b> - <b>BIA</b> Rating KlassifiKation <b>BIA</b> - Clasificación <b>BIA</b>	-----
<b>TINTA</b> Couleur - Color Farbe - Color	WHITE

Strada Volpiano, 52  
10040 Leinì (TO) ITALY  
Tel. ++39 011 9976220  
Fax ++39 011 9988460

**COL 500-OWR**

IDRO-OLIO REPELENTE  
HYDROFUGE-HUILE RÉPULSIF  
OIL & WATER REPELLENT  
WASSER-OIL ABWEISEND  
HYDRO-ACEITE REPELENTE

Il tessuto filtrante COL500-OWR è un feltro poliestere realizzato mediante procedimento di agugliatura con armatura poliestere interna. Questo metodo di fabbricazione consente una costante ed uniforme permeabilità all'aria, garantendo una buona efficienza di filtrazione ed una elevata stabilità.

Il COL500-OWR è realizzato con la tecnologia del termofissaggio, del trattamento di lisciatura superficiale e del trattamento di idro oleo repellenza.

La temperatura di utilizzo in funzionamento continuo è di 130°C , con punte massime a 150°C.

Il COL500-OWR è indicato per processi a secco , in filtri a pulizia ad aria compressa e con scuotimento meccanico , per l'industria del legno alimentare , plastica , ghiaia , miniere e industria del cemento .

Le tissu filtrant COL500-OWR est un feutre de polyester réalisé suivant un procédé d'aiguilletage à armature interne polyester.

Cette méthode de fabrication permet une perméabilité constante et uniforme à l'air et garantit un filtrage efficace et une stabilité élevée.

Le COL500-OWR est réalisé selon la technologie de la fixation thermique, avec traitement de lissage superficiel et d'imperméabilisation à l'eau et à l'huile.

En fonctionnement continu, il peut être utilisé à une température de 130°C, avec pointes maximales à 150°C.

Le COL500-OWR est indiqué pour les processus à sec, avec filtres à nettoyage à l'air comprimé et par secouement mécanique, dans les industries du bois, alimentaire, plastique, les gravières, mines et cimenteries

COL500-OWR is an polyester felt filtering fabric with an internal polyester weave made by needlepunching.

The production method ensures constant, uniform permeability to air with good filtering efficiency and high stability.

COL500-OWR is made by implementing thermal stabilisation technology with surface smoothing and water-oil repellent treatment.

Maximum working temperature is 130° with peaks of 150°.

COL500-OWR is suitable for dry processes in filters with compressed air and mechanical shaking cleaning system for the woodworking, food-processing, plastic, gravel, mining and cement making industries.

Bei dem Filtergewebe COL500-OWR handelt es sich um einen Polyesterfilz, welcher als Nadelfilz mit interner Polyesterarmierung hergestellt wird.

Diese Herstellungsmethode ermöglicht eine konstante und einheitliche Luftdurchlässigkeit und gewährleistet sowohl eine gute Filtereffizienz als auch eine hohe Stabilität.

Der COL500-OWR wird mit der Technik der Thermofixierung, mit einer Oberflächenglättebehandlung sowie mit einer Wasser- und Ölabweisenden Behandlung realisiert.

Die Verwendungstemperatur bei Dauerbetrieb beträgt 130°C, mit Höchstspitzen bei 150°C.

Der COL500-OWR ist bei Trockenprozessen, bei Filtern mit Druckluftreinigung und mechanischem Schüttelvorgang, in der Holz-, Lebensmittel-, Plastik-, Kies-, Bergwerks- und Zementindustrie geeignet

El tejido filtrante COL500-OWR es un fieltro de poliéster realizado mediante un proceso de aguiado con armazón interior de poliéster.

Este método de fabricación permite una permeabilidad al aire constante y uniforme, garantizando una buena eficiencia de filtración y una elevada estabilidad.

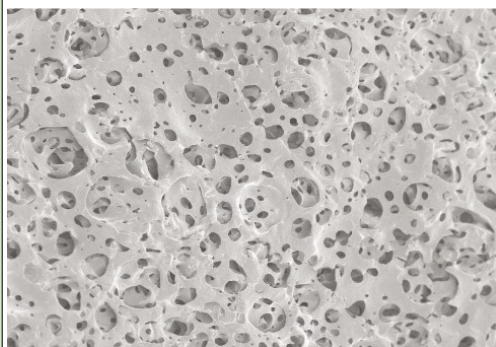
El COL500-OWR está realizado con la tecnología del termofijado, con tratamiento de alisado superficial y tratamiento repelente de agua/aceite.

La temperatura de uso en funcionamiento continuo es de 130°C, con picos máximos a 150°C.

El COL500-OWR se aconseja para procesos en seco, en flujos de limpieza por aire comprimido y por sacudida mecánica, para la industria de la madera, alimenticia, del plástico, de la grava, minas y la industria del cemento.

FOTOGRAFIA AL MICROSCOPIO DEL TESSUTO COL500-OWR - PHOTOGRAPHIE AU MICROSCOPE DU TISSU COL500-OWR  
MICROSCOPIC PHOTOGRAPH OF COL500-OWR FABRIC - FOTOGRAFIE DES GEWEBES COL500-OWR AM MIKROSKOP  
FOTOGRAFÍA AL MICROSCOPIO DEL TEJIDO COL500-OWR

VISTA DALL'ALTO - VUE DU HAUT  
VIEW FROM TOP - ANSICHT VON OBEN - VISTA DESDE ARRIBA



VISTA IN SEZIONE - VUE SECTIONNÉE  
CROSS-SECTION VIEW - SCHNITT - VISTA EN SECCIÓN

