

Ozzano dell'Emilia, lì 15/05/2020

Mail: qualita@imas.it

Spett.le
TRIVIUM PACKAGING ITALY SRL
 Via dell'Industria, 3
 Montecchio Emilia 42027 (RE)

stabilimento:
 Via Prata, 6
 Incisa Scapaccino 14045 (AT)
 Alla c.a. **Sig.ra Giusy Giordano**

M 4.2.3.3 Rev. 2

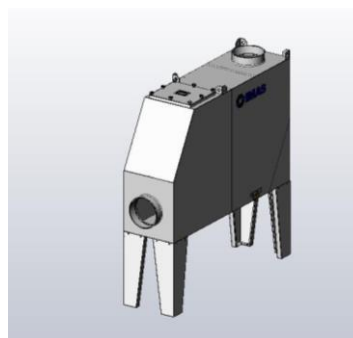
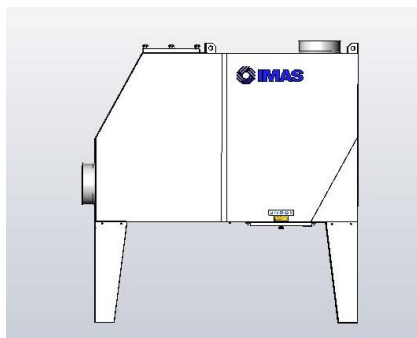
OGGETTO: Fascicolo tecnico rif. forniture IMAS 319326 e 319327

Fornitura IMAS 319326

1. N.1 Depuratore a carboni attivi a letto sottile mod. **ST2**, dotato di cartuccia contenente 150 Kg di carboni attivi Ac 20J 4 mm. Portello di ispezione. Esecuzione in lamiera di acciaio verniciata;

Caratteristiche tecniche:

Portata d'aria nominale [m ³ /h]	5.000
Perdita di carico [Pa]	1.000 - 1.500
Quantità di carboni attivi	150
Superficie e spessore letto carboni	3,2 m ² x 80 mm
Ingombri [mm x mm x mm]	2.065 x 1.000 x (h) 2.140
Peso [kg]	700



CARBONI ATTIVI IN CILINDRETTI

Carbone attivo di origine minerale, estruso in cilindretti, attivato termicamente in atmosfera inerte con l'ausilio di vapore.

Per le sue caratteristiche, in particolare per l'elevata retentività e superficie specifica è indicato per la rimozione degli odori e la purificazione di aria e gas da solventi organici.

PROPRIETA'

Diametro pellet	4 mm
Umidità all'insaccaggio (ASTM D2867)	3% w/w
Ceneri (ASTM D2866)	10% w/w
Densità apparente (ASTM D 2854)	550 kg/m ³ ± 30
Durezza (ASTM D3802)	95%
Superficie Specifica (BET method)	850 m ² /g
Adsorbimento di CCl ₄ (ASTM D3467)	45%

AVVERTENZA

SOV contenenti chetoni (acetone, metil-etil-chetone, butanone etc), possono indurre fenomeni di autocombustione del carbone attivo.
 In presenza di chetoni, è pertanto opportuno dotare il filtro di sistema di monitoraggio della temperatura, con relativo allarme.

- Valvola tagliafuoco certificata **REI 120 T 72°C**, per isolare gli ambienti messi in comunicazione dall'impianto d'aspirazione;
- Elettroaspiratore principale ad alto rendimento in esecuzione ATEX, servito da motore elettrico di primaria marca SIEMENS o ABB, fornito in classe S1, protezione IP55, idoneo per l'installazione all'esterno, classe di rendimento IE3; Mod. **R450_2-0550 kW 5,5** da allacciare elettricamente a cura cliente il quale, oltre alla fornitura e posa dei cavi elettrici di adeguata sezione, dovrà garantire la necessaria potenza;

Caratteristiche tecniche:

Aspiratore mod.	R450_2-0550
Portata [m ³ /h]	2160 – 5400
Prevalenza [Pa]	3460 - 2290
Materiale di costruzione	Fe360
Numero di giri [rpm]	2950
Dimensioni [mm]	622 x 895 x 880
Peso [kg]	136
Potenza installata [kW]	5,5
Voltaggio [V]	400 - 690 Hz 50
Livello di pressione sonora ponderato [dB(A)]	72 (± 3)

Fornitura IMAS 319327

N.1 Elettroaspiratore ad alto rendimento servito da motore elettrico di primaria marca SIEMENS o ABB, in esecuzione **ATEX**, fornito in classe di funzionamento S1, grado di protezione IP55, idoneo per l'installazione all'esterno, classe di rendimento IE3; Mod. **VM400_2-0220 kW 2,2;**

Da allacciare elettricamente a cura cliente il quale, oltre alla fornitura e posa dei cavi elettrici di adeguata sezione, dovrà garantire la necessaria potenza

Caratteristiche tecniche:

Aspiratore mod.	VM400/2-0220
Portata [m ³ /h]	650 – 2.160
Prevalenza [Pa]	2.860 – 1.550
Materiale di costruzione	Fe360
Numero di giri [rpm]	2.920
Dimensioni [mm]	640 x 720 x 655 (h)
Peso [kg]	59
Potenza installata [kW]	2,2
Voltaggio [V]	400 - 690 Hz 50
Livello di pressione sonora ponderato [dB(A)] a 3 m dalla sorgente	67 (± 3)